

SEMANA DO BRASIL

Manual de uso da marca / **Julho 2019**

Sumário

I.Logomarca Semana do Brasil	3
II.Proporções e medições	4
III.Redução máxima	5
IV.Referências de cores	6
V.Cores da marca	7
VI.Cores da marca (monocromática)	8
VII.Aplicação sobre fundos	9
VIII.Aplicação sobre fundos instáveis	10
IX.Usos indevidos	11
X.Assinatura conjunta	12
XI.Exemplos de aplicações para divulgação	13

I. Logomarca **Semana do Brasil**

A marca deve ser preservada e apresentada em conformidade com o padrão e normas deste manual.



II. Proporções e medições

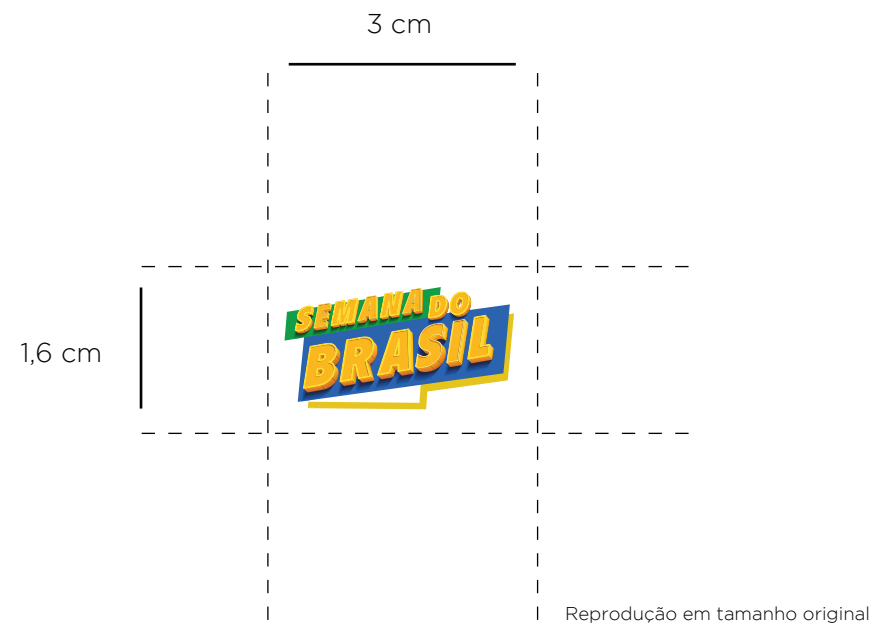
Deve-se manter uma área de não interferência em torno da marca da Semana do Brasil, como distância mínima entre a marca e qualquer outro elemento visual. A distância mínima a ser respeitada está demonstrada no diagrama ao lado.



III.Redução **máxima**

Para que seja mantida a integridade e a legibilidade da marca, sua aplicação em meios impressos não deve adotar largura inferior a 3 cm e altura inferior a 1,6 cm.

Em meios eletrônicos, a redução máxima é de 250 px.



IV.Referências **de cores**

Estas são referências exatas de cada cor para impressão em policromia (CMYK) e para versões eletrônicas (RGB).



V.Cores da marca

Abaixo encontram-se os tons exatos de cada cor para impressões em policromia (CMYK), versões eletrônicas (RGB) e impressões em cores sólidas (aqui definidas pelo Pantone correspondente). Nos arquivos digitais, consta a versão correta para cada espaço de cor, com os valores definidos nos próprios arquivos.



CMYK
C84 M12 Y100 K2



CMYK
C87 M65 Y0 K0



CMYK
C11 M19 Y100 K0



CMYK
C0 M30 Y97 K0



CMYK
C0 M45 Y99 K0



CMYK
C0 M30 Y97 K0

VI. Cores da marca (monocromática)

Abaixo encontram-se os tons exatos de cada cor para impressões monocromáticas.



CMYK
C0 M0 Y0 K100



CMYK
C0 M0 Y0 K80



CMYK
C0 M0 Y0 K30

VII. Aplicação **sobre fundos**

A marca da Semana do Brasil pode ser aplicada sobre fundo claro ou escuro.



VIII. Aplicação sobre fundos instáveis

A marca da Semana do Brasil pode ser aplicada sobre fundos instáveis sem ser modificada.



IX. Usos **indevidos**

A marca da Semana do Brasil não deve ser mostrada em cores alternativas, bordas adicionais ou textos distorcidos. Qualquer arranjo, estrutural ou cromático é proibido, a título de manutenção da consistência da marca.



NÃO ROTACIONAR



NÃO DISTORCER



NÃO ALTERAR CORES



NÃO APLICAR COMO MARCA D'ÁGUA



NÃO COLOCAR MOLDURA



NÃO REMOVER ELEMENTOS

X. Assinatura conjunta

A marca da Semana do Brasil não deve ser mostrada ao lado de outras marcas. Sempre usada separada e de forma independente.



XI.Exemplos de **aplicações para divulgação**

